



عرض عام للمنتجات

يجب ألا يتم النظر إلى هذا العرض العام على أنه عرض نهائي؛ حيث يتم توسيعه باستمرار.

لقد قمنا من أجلك بتجميع معلومات حول المنتجات التي تمكّن الأشخاص المحتاجين للرعاية من العيش بشكل مستقل في منازلهم لأطول فترة ممكنة.

وخلال ذلك، من الممكن حدوث تداخل مع ما يُسمى بمنتجات المنزل الذكي Smart Home، والتي يمكن أيضاً استخدامها بشكل معقول في بيئة المنزل بشكل مستقل عن احتياجات الرعاية المحددة.

يوصي مركز LEBEN – PFLEGE – DIGITAL دائماً باستشارة خبراء مؤهلين قبل شراء المنتجات.

ولا تمثل قائمة المنتجات والشركات المصنعة الموجودة على موقعنا عرضاً نهائياً يتم من خلاله ادعاء الاكتمال والحصر. تجد قائمة الشركات المصنعة مرتبة أبجدياً، ولا تمثل ميزة للجودة فيما يتعلق بمنتجات الشركة المصنعة.

يتم مراجعة هذا القطاع الصناعي بشكل مستمر.

لا يضمن مركز LEBEN - PFLEGE - DIGITAL اكتمال وصحة المعلومات المعروضة.

لا يقوم مركز LEBEN - PFLEGE - DIGITAL بإجراء أي اختبارات للمنتج، ولا يقدم

صراحة أي توصيات بالشراء.



كاشف النهوض

الاستخدام

يميل بعض الناس إلى النهوض من الفراش بشكل متكرر.

إن التحرك في المنزل نصف نائم، أو حتى تركه ليلاً، يزيد بشكل كبير من خطر السقوط، أو السير على غير هدى. ويُعد استخدام كاشفات النهوض بجانب السرير أكثر فائدة.

حيث يتم إبلاغ الأقارب، أو طاقم الرعاية تلقائياً عند مغادرة السرير.

وهذا يضمن زيادة الاطمئنان، والراحة النفسية لجميع المعنيين.

المتطلبات

يتم وضع حوائر الاستشعار ببساطة أمام السرير، أو بجانب السرير.

ويمكن تركيب مستشعرات الحركة على حافة السرير دون بذل مجهود كبير.

واعتماداً على الشركة المصنعة والموديل، يكون كاشف النهوض أكثر تعقيداً إلى حد



الوصف

تقوم كاشفات النهوض بالرصد عندما يغادر شخص ما السرير.

ويمكن القيام بذلك باستخدام كاشفات الحركة على حافة السرير، أو باستخدام حوائر الاستشعار أمام السرير.

إذا تم رصد مغادرة السرير، فسيتم الإبلاغ عن هذا الحدث.

ويتم إرسال رسالة إلى الأقارب، أو طاقم الرعاية عبر التطبيق، أو نظام مكالمات الطوارئ المنزلية.



مكالمة طوارئ السرير

وسيلة مساعدة جيدة بشكل خاص للأشخاص طريحي الفراش في بيئة المنزل. وبالمثل، فإن مكالمة طوارئ السرير تريح الأقارب أو طاقم الرعاية، وتوفر الاطمئنان لجميع المعنيين. يُعرف الجهاز باسم «زر الاتصال بطاقم التمريض» في المستشفيات، ومرافق رعاية المرضى الداخليين.



المتطلبات

يمكن وضع جهاز مكالمة طوارئ السرير للأفراد في بيئة المنزل بسهولة على طاولة السرير، أو تثبيته على الحائط. ثم يتم دمجها في نظام مكالمات الطوارئ المنزلية الحالي. بالإضافة إلى ذلك، تتوفر أيضًا موديلات لمنشآت الرعاية، والتي يجب تركيبها بشكل مخفي، وتوصيلها بتقنيات أنظمة المباني بشكل احترافي.

الوصف

يقوم الزر الموجود على السرير بتشغيل رسالة تحذير عند الضغط عليه، والتي يتم إعادة توجيهها إلى الأماكن المطلوبة. وبهذه الطريقة، يمكن طلب المساعدة عند الحاجة إليها.

الاستخدام

يحتاج الأشخاص الموجودون في السرير أحيانًا إلى مساعدة الآخرين. ويُعد جهاز مكالمة طوارئ السرير طريقة جيدة للحصول على المساعدة بسرعة عندما تحتاجها. لذلك، يُعتبر جهاز مكالمة طوارئ السرير



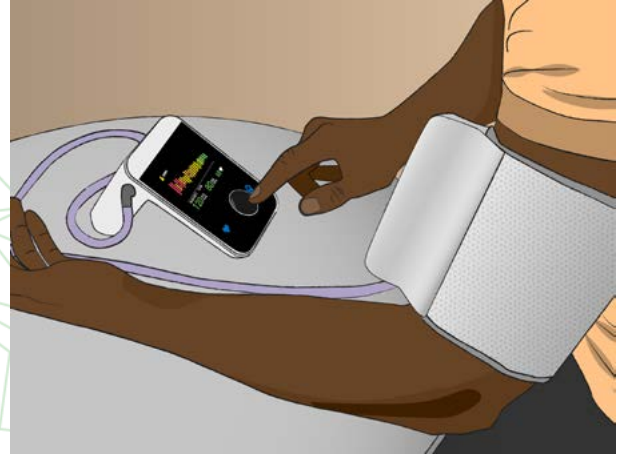
جهاز قياس ضغط الدم الذكي

مضاعفات خطيرة؛ مثل النوبة القلبية، أو السكتة الدماغية (السكتة). لذلك، يُعد ارتفاع ضغط الدم عاملاً مهمًا يجب مراقبته.

ومع ذلك، فإن قياسات ضغط الدم الصحيحة ليست سهلة، خاصة بالنسبة للأشخاص العاديين في المجال الطبي. يمكن أن تساعدك أجهزة قياس ضغط الدم الرقمية في حفظ البيانات التي تم الحصول عليها على هاتفك الذكي، ثم مناقشتها مع طبيبك.

المتطلبات

تتطلب أجهزة قياس ضغط الدم، مع القدرة على نقل البيانات، جهازًا يمكن تثبيت التطبيق المناسب عليه. بعد القياس، يتم إرسال البيانات المسجلة تلقائيًا إلى الجهاز، ويمكن تحليلها هناك، أو إرسالها إلى المختصين للتقييم.



الوصف

تتيح أجهزة قياس ضغط الدم الرقمية الجديدة قياس ضغط الدم الخاص بك بسهولة بلمسة زر واحدة. يمكن بعد ذلك إرسال البيانات التي تم جمعها مباشرة إلى هاتفك الذكي. وعقب ذلك، يمكن تقييم القيم المسجلة مع طبيبك المعالج.

الاستخدام

يمكن أن يشير ارتفاع ضغط الدم (زيادة ضغط الدم) إلى مرض ما. في بعض الأحيان، يمكن أن يؤدي ارتفاع ضغط الدم أيضًا إلى



جهاز قياس سكر الدم الذكي

طريق مستشعرات يتم لصقها ببساطة على الذراع. ويمكن نقل القيم المقيسة تلقائيًا إلى الهاتف الذكي، وحفظها للتقييم. ويتم إجراء البحث في طرق القياس غير الجراحية (بدون وخزات).

الاستخدام

عادة ما يضطر مرضى السكري إلى وخز أنفسهم عدة مرات في اليوم؛ لتحديد مستوى السكر في الدم. وقد يكون هذا مزعجًا، وربما يقلل من جودة الحياة. واعتمادًا على الشركة المصنعة، توفر أجهزة قياس سكر الدم الذكية مزايا مختلفة من خلال أتمتة العمليات أو رقمنتها. وقد يساعد هذا -على سبيل المثال- في تقليل مخاطر الالتهاب، أو النزيف.

المتطلبات

يمكن أن تختلف المتطلبات اختلافًا كبيرًا اعتمادًا على الحل المختار. ونصح صراحة، أن تختار فقط المنتجات الطبية مع طبيبك.



الوصف

يُعد مرض السكري -داء السكري- من أكثر الأمراض شيوعًا. تتيح أجهزة قياس السكر في الدم الحديثة تبسيط عملية الوخز، وتدوين قيم السكر يدويًا. وتعمل بعض الحلول على سبيل المثال عن طريق مستشعرات يتم لصقها ببساطة على الذراع. ويمكن نقل القيم المقيسة تلقائيًا إلى الهاتف الذكي، وحفظها للتقييم. ويتم إجراء البحث في طرق القياس غير الجراحية (بدون وخزات). يُعد مرض السكري -داء السكري- من أكثر الأمراض شيوعًا. تتيح أجهزة قياس السكر في الدم الحديثة تبسيط عملية الوخز، وتدوين قيم السكر يدويًا. وتعمل بعض الحلول على سبيل المثال عن



مرحاض التشطيف

الجسم)، فإن المراحيض الحديثة تتيح تنظيفًا شاملاً للمنطقة الحميمة، حتى دون مساعدة خارجية. لذلك تساعد مراحيض التشطيف الذكية في الحفاظ على الخصوصية والاستقلالية، حتى مع الإعاقات الجسدية.

ويتم تشغيله باستخدام جهاز التحكم عن بُعد المرفق، أو يمكن أيضًا التحكم فيه من هاتف ذكي باستخدام تطبيق مناسب. توفر بعض الموديلات أيضًا خيار فتح غطاء المرحاض، أو إغلاقه تلقائيًا عند الاقتراب منه، أو التدفئة المسبقة للمقعد عندما يكون باردًا، أو تنظيفه تلقائيًا بعد الاستخدام.

المتطلبات

تناسب معظم المراحيض الذكية جميع توصيلات المراحيض الشائعة، كما أنها تحتاج إلى وصلة للتيار.

بالنسبة للتركيب يلزم الاستعانة بفني متخصص.

إذا كنت ترغب في التحكم في مرحاضك الذكي عبر تطبيق ما، فأنت بحاجة إلى هاتف ذكي، وشبكة WLAN.



الوصف

يوفر تنظيف المنطقة الحميمة بالماء بعد الذهاب إلى المرحاض شعورًا نظيفًا وصحيًا وصديقًا للبيئة؛ لأنه يتم استخدام ورق تواليت أقل.

يمكن التحكم في وظائف مرحاض التشطيف باستخدام جهاز التحكم عن بُعد المرفق، أو تطبيق على هاتفك الذكي.

الاستخدام

بالنسبة للأشخاص الذين يعانون من صعوبة في الحركة (على سبيل المثال، إذا لم يعد من الممكن استخدام الذراعين أو اليدين بشكل كافٍ للتنظيف، أو كانت هناك مشاكل في تدوير الجزء العلوي من



تطبيقات الصحة

للرعاية، وتطبيقات للأقارب وتطبيقات خاصة
للرعاية الاحترافية.
وما تشترك فيه جميع تطبيقات الصحة،
هو أنه يمكن استخدامها أثناء التنقل، وربط
الجهات الفاعلة المختلفة بعضها ببعض.
هذا يوفر مسافات السفر والوقت.

المتطلبات

تُعد التطبيقات بمثابة برامج كمبيوتر،
وتتطلب أجهزة مناسبة كشرط أساسي؛
مثل الهاتف الذكي، أو الجهاز اللوحي.
ومن أجل تنزيل البرنامج، وفي معظم
الحالات أيضًا لاستخدامه، يلزم أيضًا الاتصال
بالإنترنت.



الوصف

تطبيقات الصحة هي برامج ذات فائدة طبية
أو علاجية محددة، يمكن تثبيتها على
الجهاز.

الاستخدام

واعتمادًا على التطبيق، هناك مجالات
خاصة للتطبيق.
على سبيل المثال، هناك تطبيقات لخطة
الدواء، أو صحة العين، أو فحص نمط
المشي.
وتختلف المجموعات المستهدفة التي يمكن
أن تستفيد من استخدام تطبيقات الصحة
بالمقابل.
هناك تطبيقات للأشخاص المحتاجين



نظام مكالمات الطوارئ المنزلية

فكلما زاد استخدام الوحدات المختلفة في المنزل أو محطة التمريض، كان الاندماج في نظام مكالمات الطوارئ المنزلية المشترك أكثر فائدة.

المتطلبات

يقوم نظام مكالمات الطوارئ المنزلية بتوصيل مستشعرات مختلفة في المنزل، ويربطها بوحدة تحويل مركزية. وفي الغالب تتميز المستشعرات المختلفة بالسماوات التركيبية؛ لذلك يمكن توسيع النظام حسب الحاجة. ومع ذلك، يجب أن تكون المستشعرات متوافقة مع الوحدة المركزية؛ أي يجب أن تكون قادرة على العمل معًا تقنيًا. لذلك فإن الأنظمة التابعة لبعض الشركات المصنعة تعمل فقط مع المستشعرات من نفس الشركة المصنعة.



الوصف

يمكن لنظام مكالمات الطوارئ المنزلية استقبال إشارات مكالمات الطوارئ من مستشعرات مختلفة في المنزل، وتحويلها -مثلًا- للأقارب، أو خدمة الطوارئ.

الاستخدام

عادةً ما يعني استخدام مستشعرات مختلفة (كاشف السقوط، وكاشف الحريق، وما إلى ذلك) أن هناك حاجة إلى تطبيقات مختلفة لتلقي الرسائل. وبالتالي، فإن الربط الشبكي في نظام مشترك يجمع التطبيقات ويبسط التعامل، والصيانة، والاستخدام إلى حد كبير.



سلامة الموقد

يعتبر استخدام هذا الجهاز بمثابة دعم رائع للأشخاص الذين يقيمون بمفردهم ويعانون من النسيان، كما يوفر السلامة والأمان.

المتطلبات

يمكن عادةً توصيل مستشعر الموقد بسهولة بالحائط، أو بغطاء الشفاط فوق الموقد.

وتحذّر الموديلات من تطوّر الحرارة غير المنتظم.

كما يتم توصيل الإصدارات الأكثر تعقيدًا بمفتاح يمكن تثبيته أمام وصلة التيار الخاصة بالمواد الكهربائية، ويقوم بإطفاء الموقد تلقائيًا إذا كان هناك خطر نشوب حريق. ولا تتاح بعدُ هذه الوظيفة المعنية لمواقد الغاز.



الوصف

مستشعر فوق الموقد يحذّر من تراكم الحرارة الخطير، الذي قد يشير إلى نشوب حريق.

وتقوم بعض الموديلات بالتسجيل عما إذا كان هناك شخص على مقربة من الموقد، ويمكنها إطفاء الموقد تلقائيًا.

الاستخدام

يُشكل الموقد الذي يُترك دون مراقبة خطرًا كبيرًا لحدوث حريق. وتحذّر مستشعرات الموقد من تطور الحرارة غير المحكوم، وبالتالي تمنع حرائق المنازل. وتشتمل بعض الموديلات أيضًا على وظيفة الإطفاء التلقائي للموقد.



كاشف انعدام الحركة

الاستخدام

في بعض الأحيان يسقط الناس في منازلهم، ولا يمكنهم النهوض بمفردهم. ومع كاشف انعدام الحركة، هذا لا يمر دون أن يلاحظه أحد لفترة طويلة. حيث يتم تسجيل تباينات نمط الحركة، وإطلاق رسالة تحذير. بهذه الطريقة، يمكن أن تأتي المساعدة بسرعة عند الحاجة إليها.



الوصف

تستخدم كاشفات انعدام الحركة مستشعراً لاكتشاف فترات عدم الحركة الطويلة بشكل غير اعتيادي. ويمكن أن تكون هذه مؤشرات على السقوط، على سبيل المثال. يمكن لكاشف انعدام الحركة بعد ذلك إرسال تحذير إلى الأجهزة المتصلة به. ويمكن أن يكون هذا هاتفًا ذكيًا أو جهازًا لوحيًا، وأيضًا نظام مكالمات طوارئ منزلي.

المتطلبات

يمكن ربط معظم الموديلات بسهولة بأماكن في المنزل يمر بها المقيمون به بشكل متكرر (مثل باب الحمام). ولاكتشاف انعدام الحركة، يجب أولاً إنشاء نمط حركة اعتيادي. اعتمادًا على المورد، يجب برمجة هذا النمط بواسطة المستخدم نفسه، أو يتم تسجيله بواسطة الكاشف نفسه في الأيام القليلة الأولى.



التحكم في الإضاءة

المتطلبات

هناك العديد من الطرق المختلفة لأتمتة الإضاءة. بناءً على ذلك، يلزم توافر متطلبات مختلفة لغرض التركيب. تتميز بعض الموديلات بسهولة التركيب، والبعض الآخر يمكن توصيله بالمقابس الكهربائية. إنها حلول جيدة للمسكن الخاص. تتطلب بعض الأنواع تركيباً مخفيًا، ويجب دمجها مع تقنيات أنظمة المباني بشكل احترافي. ويُعد هذا مفيدًا لمنشآت الرعاية الأكبر حجمًا. تتطلب الإضاءة التي سيتم التحكم فيها عن بُعد الجهاز المناسب (الهاتف الذكي، أو الجهاز اللوحي)، الذي يمكن تثبيت التطبيق المرتبط به.



الوصف

يتم تنشيط الإضاءة عند وجود حركة. ويمكن أيضًا التحكم في بعض الإصدارات عن بُعد عبر أحد التطبيقات. كما يمكن برمجة أوقات إضاءة ثابتة.

الاستخدام

إن التحرك ليلاً في الظلام، أو مع إضاءة غير كافية يزيد بشكل كبير من خطر السقوط، ولا يسري هذا فقط على كبار السن. وبشكل خاص تُعد الإضاءة الآلية مفيدة؛ حيث تقوم بإضاءة وإطفاء الضوء بشكل تلقائي، وبالتالي تساهم في تحقيق السلامة داخل مسكنك.



سوار التعقب

الاستخدام

في بعض الأحيان يغادر الناس منازلهم، ويضلون طريقهم. إذا لم يعد بإمكانهم العثور على طريقهم إلى المنزل بمفردهم، فهذا يمثل خطراً كبيراً، خاصة في موسم البرد. وبالمثل، يعتمد بعض الأشخاص على أدويتهم.

يساعد سوار التعقب الأقارب أو طاقم الرعاية على العثور بسرعة على الأشخاص المفقودين، وإعادتهم إلى مسكنهم.

المتطلبات

سوار التعقب سهل الارتداء. ومع ذلك، لكي تتمكن من تحديد موقعك، تحتاج إلى جهاز مناسب يمكن تشغيل البرنامج المرتبط عليه، واتصال بالإنترنت لتتمكن من استدعاء البيانات.



الوصف

يساعد السوار المزود بوظيفة تتبع بنظام GPS في العثور على مكان الأشخاص الذين ينتقلون خارج بيئتهم المنزلية.



ميزان الأفراد الذكي

مهمًا للعديد من أمور الرعاية.
على سبيل المثال، لتسجيل الحالة
العامة، أو لعلاج الودمة.
كما يُعد الوزن مهمًا أيضًا لتحديد جرعات
الدواء.

ويمكن لموازين الجسم الذكية قياس تطور
هذه القيم بمرور الوقت، وإنشاء إحصاءات
ومخططات من البيانات.

حيث يتم إرسال القيم تلقائيًا إلى أحد
التطبيقات، ويمكن بعد ذلك مشاركتها
بسهولة مع طاقم الرعاية، أو الأطباء
المعالجين.

المتطلبات

تقوم موازين الجسم الذكية تلقائيًا بإرسال
البيانات المسجلة إلى أحد التطبيقات.
لذلك، يلزم وجود جهاز مناسب؛ مثل الهاتف
الذكي، أو الجهاز اللوحي للاستخدام؛ حيث
يمكن تثبيت التطبيق عليه.



الوصف

بالإضافة إلى وزن الجسم، يمكن للموازين
الذكية أيضًا
قياس نسبة الدهون في الجسم، ومؤشر
كتلة الجسم (BMI).
ويمكن إرسال هذه البيانات تلقائيًا إلى
الهاتف الذكي.

الاستخدام

تقوم موازين الجسم الذكية تلقائيًا بإرسال
البيانات المسجلة إلى أحد التطبيقات.
لذلك، يلزم وجود جهاز مناسب؛ مثل الهاتف
الذكي، أو الجهاز اللوحي للاستخدام؛ حيث
يمكن تثبيت التطبيق عليه.
تُعد المعرفة الدقيقة بوزن الجسم عاملًا



متتبع النوم

الاستخدام

تؤثر قلة النوم على جودة الحياة. وبالمثل، يمكن أن تكون التغييرات في أنماط النوم مؤشراً على تغيرات الخرف، على سبيل المثال. وتُعد متتبعات النوم بمثابة مختبر نوم منزلي صغير.

فعلى سبيل المثال، يمكن اكتشاف انقطاع النفس النومي بدقة.

ويمكن مشاركة البيانات المقيسة مع المراكز المتخصصة، والمساعدة في التقييم المهني لاضطرابات النوم.

المتطلبات

يتم اصطحاب متتبع النوم ببساطة إلى السرير.

بالإضافة إلى ذلك، يلزم وجود جهاز؛ مثل الهاتف الذكي، أو الجهاز اللوحي؛ لتشغيل البرنامج المرتبط، وقراءة البيانات،



الوصف

عبارة عن مستشعر على المعصم، أو في السرير يقيس ويسجل سلوك النوم. ويتم تسجيل البيانات، ويمكن تحليلها.

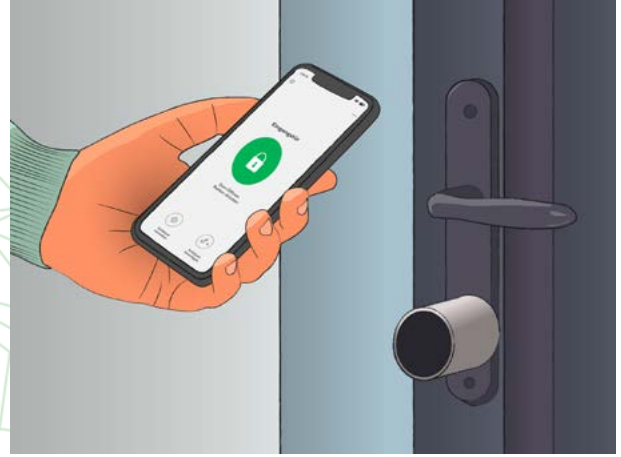


قفل الباب الذكي

على قفل الباب بشكل صحيح في وقت متأخر من الليل في فترة الشفق. وهنا يمكن أن تساعد أنظمة القفل الذكية. بالإضافة إلى ذلك، مع بعض الحلول، يمكن منح حقوق الدخول لبعض الأشخاص، على سبيل المثال، خدمة تريض العيادات الخارجية.

المتطلبات

عادةً ما يتعين تركيب أقفال الأبواب الذكية بواسطة فنيين متخصصين؛ لأنها غالبًا ما تستخدم بدلاً من الأسطوانة الميكانيكية. ويجب على المستأجرين تنسيق الإجراءات المناسبة مع إدارة المنزل الخاصة بهم. تتطلب الحلول التي يتم التحكم فيها عبر التطبيق أيضًا هاتفًا ذكيًا.



الوصف

تتيح أقفال الأبواب الذكية فتح أو قفل الأبواب دون مفتاح. واعتمادًا على المورد، يمكن التحكم في القفل الذكي عبر تطبيق على هاتف ذكي، أو باستخدام شريحة جهاز إرسال واستقبال.

الاستخدام

قد يكون استخدام ميدالية المفاتيح أمرًا صعبًا في بعض الأحيان. فعندما تقف أمام باب المنزل بأكياس تسوق ممتلئة، تكون وظيفة اليد مقيدة (مثل الرعاش أو التهاب المفاصل)، أو لا تضغط



المرآة الذكية

بيئة المنزل في هذا البلد. يمكن عرض معلومات؛ مثل الوقت، والطقس، والتاريخ.

بهذه الطريقة، يمكن تذكيرك بالمواعيد المهمة في اليوم، أو موعد تناول الدواء في الحمام خلال ساعات الصباح.

كما يمكن للمرآة الذكية المثبتة في غرف أخرى استخدام الكاميرات للتعرف على أنماط الحركة وتعبيرات الوجه،

على سبيل المثال.

ويوفر هذا أيضًا فرصًا لتطبيقات الطبيب عن بُعد، والرعاية عن بُعد؛ مثل استشارات الفيديو بالحجم الطبيعي، أو الاستشارات عبر الإنترنت. واعتمادًا على الطراز والشركة المصنعة، هناك وظائف متقدمة؛ مثل التطهير الآلي للحمام بالأشعة فوق البنفسجية.

المتطلبات

تتطلب المرآة الذكية اتصالاً بشبكة التيار، واتصالاً بالإنترنت.

إذا كان سيتم دمج المرآة في نظام المنزل الذكي Smart Home، فيجب توفير وصلات بينية مناسبة للأجهزة المعنية.



الوصف

المرآة الذكية هي مزيج من سطح مرآة تقليدي، وشاشة مدمجة.

ونتيجة لذلك، عندما تنظر في المرآة، لا ترى انعكاسك الخاص فحسب، بل يمكنك أيضًا -على سبيل المثال- إظهار النصوص أو مقاطع الفيديو.

ويمكن أيضًا استخدام المرآة الذكية كمساعد شخصي في الحياة اليومية على سبيل المثال.

الاستخدام

على الرغم من عدم انتشار المرآة الذكية في أوروبا كما هي في الولايات المتحدة -على سبيل المثال- فإنها لا تزال توفر إمكانات دعم كبيرة للأشخاص الذين يحتاجون إلى رعاية في



المساعد الصوتي

الاستخدام

قد يكون الأشخاص الذين يعانون من قيود جسدية (مثل مجال الرؤية المحدود، والمهارات الحركية الدقيقة المحدودة) على دراية بالتحدي المتمثل في التحكم بالتحكم عن بعد على سبيل المثال. هذا هو المكان الذي يمكن أن يساعد فيه المساعد الصوتي وتشغيل الأجهزة أكثر أو أقل «حسب الطلب».

وبالمثل، فإن المساعد الصوتي يمكنه -على سبيل المثال- مساعدتك في إنشاء قوائم التسوق، والتحكم في المكالمات الهاتفية عن طريق الأوامر الصوتية، أو تذكيرك بالمواعيد المهمة.

المتطلبات

يتطلب المساعدون الصوتيون اتصال WLAN، وأجهزة متوافقة يتم تشغيلها عبر التحكم الصوتي. كلما تم توصيل المزيد من الأجهزة بالشبكة مع المساعد الصوتي، يمكن التحكم في المزيد من الوظائف عبر الأوامر الصوتية.



الوصف

المساعد الصوتي هو برنامج، يرتبط غالبًا بمكبر صوت ذكي. يمكن للمساعدين الصوتيين التحدث إليك، وإعطاؤك الأوامر. بهذه الطريقة، يمكن دعم الأشخاص في البيئة المنزلية، على سبيل المثال باستخدام الأوامر الصوتية؛ للإجابة عن الأسئلة، أو لتنشيط الوظائف في بيئة المنزل الذكي (على سبيل المثال، تشغيل وإيقاف مصادر الإضاءة).



كاشف السقوط

المتطلبات

وفي هذا الشأن، تتمثل مناطق الخطر في عتبات الأبواب، والسلالم، ويجب تركيب الأنواع الأخرى على نحو مخفي بطريقة احترافية. واعتماداً على المورد، يلزم وجود جهاز (هاتف ذكي، أو جهاز لوحي)، أو نظام مكالمات طوارئ منزلي قائم يمكن فيه دمج كاشف السقوط لإرسال تقرير السقوط.



الوصف

يقوم المستشعر بالرصد عندما يكون الشخص مستلقياً على الأرض، ويرسل إشارة طوارئ.

الاستخدام

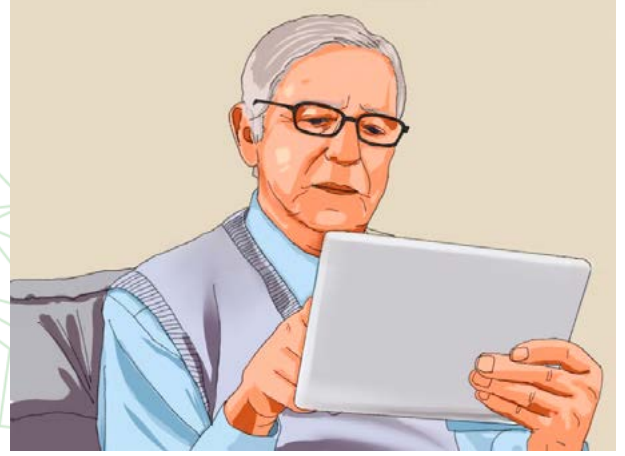
أحياناً يسقط الناس في منزلك، ولا يمكنهم النهوض دون مساعدة. يكتشف مستشعر السقوط ما إذا كان شخص ما مستلقياً على الأرض، ويرسل إشارة طوارئ دون أن يضطر الشخص الذي سقط إلى إطلاق الإنذار. ويوفر هذا الأمان، ويريح بالجميع المعنيين. يمكن ببساطة وضع بعض الموديلات في الغرفة على ارتفاع الركبة.



الجهاز اللوحي

وفي الحالة المثالية، تتمتع الأجهزة اللوحية بخيار الاتصال الهاتفي عبر الفيديو. ويتيح ذلك للمستخدمين الاتصال بالأصدقاء والأقارب، وكذلك مع خدمة التمريض أو الأطباء.

وبالإضافة إلى التحديثات الأمنية المنتظمة، تقدم بعض الشركات المصنعة أيضاً خيارات تأجير؛ تشمل مرحلة تجريبية وتأمين الجهاز.



الاستخدام

يلزم وجود جهاز لاستخدام العديد من تطبيقات العناية 4.0 المتصلة بالشبكة. وتُعد الأجهزة اللوحية مثالية لهذا الغرض. حيث يمكن تثبيت البرامج التي تتحكم في المنتجات المتصلة، أو تتلقى الرسائل عليها. كما تمكّن الأجهزة اللوحية المستخدمين من اللعب والتواصل وتدريب الوظائف المعرفية، والقراءة، والاستماع إلى الموسيقى، والتواصل مع الآخرين، وغير ذلك الكثير بمساعدة جهاز سهل الاستخدام وخفيف الوزن. كما أن المعالجة المبسطة تمكّن المستخدمين الذين يعانون من قيود معرفية، أو صعوبات بصرية من استخدام

الوصف

الأجهزة اللوحية هي أجهزة كمبيوتر محمولة ومسطحة بحجم الكتاب. حيث يتم تشغيلها مباشرة عبر الشاشة. وتوجد أجهزة لوحية مصممة خصيصاً لكبار السن، والمعاقين. وهي سهلة الاستخدام بشكل خاص. ستجد هنا رسوماً توضيحية كبيرة بشكل خاص. وإذا قمت بالنقر فوق هذا بإصبعك، فسيعمل البرنامج المحدد. تحتوي بعض الموديلات على برامج مثبتة مسبقاً؛ مثل الألعاب، أو الألغاز، أو تمارين الذاكرة المصممة خصيصاً لاحتياجات كبار السن.



الجهاز اللوحي

المتطلبات

من حيث المبدأ، يمكن أيضاً استخدام الأجهزة اللوحية دون الوصول إلى الإنترنت. وتتطلب العديد من البرامج، أو وظائف التحديث، أو الاتصال باستخدام الجهاز اللوحي وصولاً ثابتاً إلى الإنترنت، مع عرض النطاق الترددي المناسب.

الوظائف. كما أن الحجم الصغير، والوزن الخفيف يجعلان منه رفيق السفر المثالي. يلزم وجود جهاز لاستخدام العديد من تطبيقات العناية، والمتصلة بالشبكة. وتُعد الأجهزة اللوحية مثالية لهذا الغرض. حيث يمكن تثبيت البرامج التي تتحكم في المنتجات المتصلة، أو تتلقى الرسائل عليها. كما تمكّن الأجهزة اللوحية المستخدمين من اللعب والتواصل وتدريب الوظائف المعرفية، والقراءة، والاستماع إلى الموسيقى، والتواصل مع الآخرين، وغير ذلك الكثير بمساعدة جهاز سهل الاستخدام وخفيف الوزن. كما أن المعالجة المبسطة تمكّن المستخدمين الذين يعانون من قيود معرفية، أو صعوبات بصرية من استخدام الوظائف. كما أن الحجم الصغير، والوزن الخفيف يجعلان منه رفيق السفر المثالي.



مستوعب أقراص الدواء

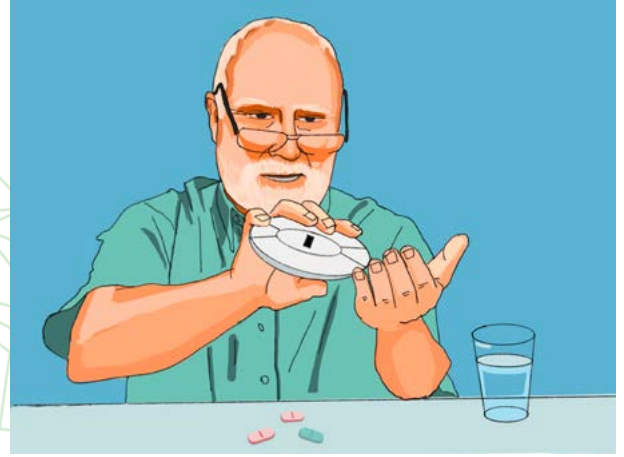
الاستخدام

تقلل مستوعبات أقراص الأدوية الذكية من احتمالية نسيان الشخص الذي يحتاج إلى الرعاية تناول أدويته بشكل صحيح، ويتم الحد من مخاطر الجرعات الزائدة؛ بسبب التأخر في تناول الجرعة المزدوجة، أو الجرعات غير الصحيحة المتعلقة بوقت التناول.

ويمكن أن تساعد مستوعبات أقراص الأدوية المتصلة في تحديد الأخطاء الجسيمة فيما يخص تناول الدواء في الوقت المناسب.

المتطلبات

عند الشراء، يجب توخي الحذر؛ لضمان سهولة استخدامها لجميع المستخدمين. وكما تتمكن من تلقي الرسائل من مستوعب أقراص الأدوية، يلزم أيضاً وجود جهاز مناسب.



الوصف

تتوفر علب الأقراص، أو مستوعبات أقراص الدواء بتصميمات مختلفة. تجعل مستوعبات أقراص الدواء المدعومة رقمياً نفسها «ملحوظة» بشكل فعال عندما يحين وقت تناول الدواء. وهذا يزيد من احتمالية أن يأخذ المرضى أدويتهم كما هو مخطط لها. وتتيح مستوعبات أقراص الدواء المتصلة بالشبكة أيضاً إخطار الأطراف الثالثة إذا لم يأخذ الشخص الذي يحتاج إلى رعاية الأدوية الخاصة به.



الأجراس المرئية

الاستخدام

لم يعد الأشخاص الذين يعانون من ضعف السمع يفوتون زيارات الأصدقاء، أو الأقارب، أو التمريض، أو الخدمات الطبية. وهذا يزيد من مشاركتهم في الحياة الاجتماعية.

المتطلبات

يجب تركيب بعض الموديلات على نحو مخفي بطريقة احترافية. في حالة حدوث تغيير تصميم في الشقق المستأجرة، قد يتعين الحصول على موافقة مسبقة من إدارة المنزل.



الوصف

غالبًا لا يلاحظ الأشخاص الذين يعانون من ضعف السمع عندما يرن جرس الباب. تربط الأجراس المرئية رنين باب المنزل بإشارات مرئية في غرف المعيشة. فعندما يرن جرس الباب، تضئ المصابيح المتصلة في غرف المعيشة وتنطفئ. تخبر هذه الإشارة المرئية الشخص المقيم أن هناك شخصًا ما أمام باب المنزل. ويمكن أيضًا دمج هذه الإشارة المرئية مع زيادة حجم نغمة الرنين أو مع وسادة اهتزازية.



كاشف المياه

الاستخدام

الأشخاص الذين يعانون من ضعف الذاكرة، أو الأشخاص الذين يجذب انتباههم سريعًا إلى أشياء أخرى يتعرضون لخطر نسيان المياه الجارية في حوض الاستحمام، أو في أماكن أخرى.

بالإضافة إلى ذلك، يمكن أن يؤدي الاستخدام غير السليم، أو الأعطال في الغسالات، أو غسالات الصحون أيضًا إلى أضرار ناتجة عن المياه.

ففي حالة ملامسة المياه للكهرباء، يمكن أن تحدث أضرار مادية، ويتعرض الأفراد للإصابة.

تعمل كاشفات المياه على تقصير وقت الاستجابة في حالة حدوث ضرر. وبهذه الطريقة، فإنها تساهم في تقليل الأضرار اللاحقة المحتملة.

المتطلبات

يجب توصيل المستشعرات بالأسطح التي قد تتلامس مع المياه المتسربة المحتملة. ويجب تنفيذ أي توصيلات بشبكة التيار بشكل احترافي من قبل شركات متخصصة.



الوصف

تحتوي كاشفات المياه على مستشعرات تستجيب لإشارات الإنذار عند ملامستها للماء.

وتعمل كاشفات المياه المدعومة رقميًا، والمتصلة بنظام المنزل الذكي Smart Home أيضًا على تنبيه المستخدمين إلى إشارة صوتية، ورسالة إلى الأجهزة المتصلة.

وفي الغالب تعمل الأجهزة الأرخص بالبطاريات.

في حين تعمل الأغلى بالكهرباء عبر شبكة التيار.



ضوء الترحيب

الاستخدام

لى وجه الخصوص، يمكن للأشخاص الذين يشعرون بعدم الارتياح عند دخولهم شقة مظلمة بمفردهم، أو الأشخاص ذوي القدرة المحدودة على الحركة (على سبيل المثال، بسبب استخدام المشاية) الاستفادة من الإضاءة الآلية في نطاق مدخل شقتهم. وهذا يعني، أنه لا يلزم استخدام المفاتيح ومفتاح الإضاءة في نفس الوقت. تقلل الإضاءة الداخلية المناسبة أيضًا من خطر السقوط؛ حيث يمكن اكتشاف أي «عوائق» في نطاق المدخل.

المتطلبات

تتصل المستشعرات بشبكة التيار؛ ولذلك يجب تركيبها بواسطة شركة متخصصة. وإذا كان سيتم دمج مصباح الإضاءة الاسترشادية بالحوائط في شقة مستأجرة، يجب إبلاغ إدارة المنزل.



الوصف

يسجل المستشعر المتصل بباب المنزل فتح الباب، ويقوم تلقائيًا بتنشغيل الضوء في منطقة مدخل الشقة.



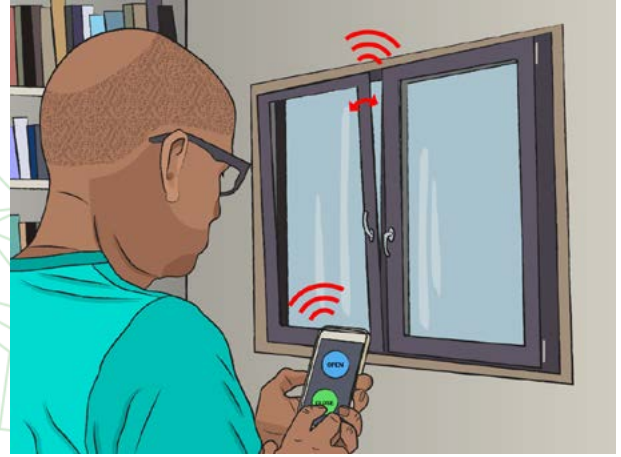
آلية النوافذ

ويمكن أن تشكل ضلقات النوافذ الضخمة، أو مقابض النوافذ التي يصعب الوصول إليها تحديًا في الحياة اليومية. وهنا تقدم النوافذ التي يتم التحكم فيها عن بُعد، والمدعومة بآليات صغيرة دعمًا ترحيبيًا. وللتحكم في آليات النوافذ عبر أحد التطبيقات، ليس عليك حتى أن تكون في المنزل.

يمكن أيضًا أن تنغلق الإصدارات الذكية تلقائيًا عند هطول الأمطار - أو التهوية بانتظام، وإيقاف التدفئة.

المتطلبات

يجب أن يتم التركيب بواسطة فنيين مؤهلين. اتصل بإدارة المنزل إذا كنت تعيش في مسكن مستأجر. للتحكم عبر التطبيق، يلزم وجود جهاز، وشبكة WLAN في الغالب.



الوصف

يمكن فتح النوافذ وإغلاقها باستخدام تطبيق أو مستشعرات - دون بذل مجهود بدني، وبشكل مريح من الأريكة. يمكن أيضًا استخدام آليات النوافذ الذكية للتهوية التلقائية، وبالتالي دعم أجواء باعثة على الراحة داخل الغرفة.

الاستخدام

قد يكون فتح النوافذ وإغلاقها أمرًا صعبًا في بعض الأحيان للأشخاص الذين يعانون من ضعف في قوة الذراع أو اليد، والأشخاص ذوي الحركة المحدودة.

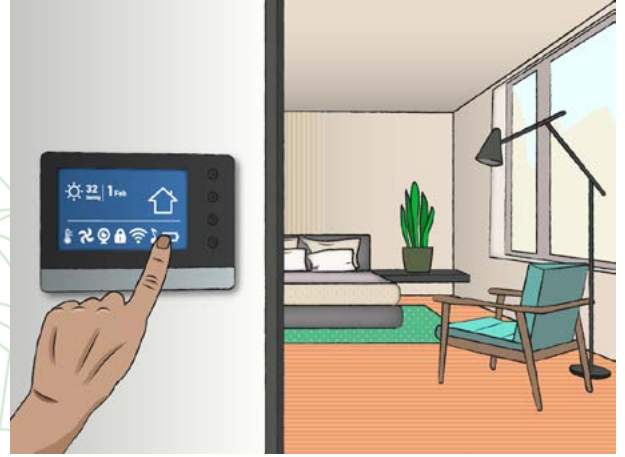


تقنيات المعيشة المساعدة / مركز تحكم المنزل الذكي Smart Home

المختلفة التي يمكن أن توفر دعمًا هائلًا في الأنشطة اليومية للأشخاص ذوي الإعاقة في بيئتهم المنزلية. ومع ذلك، غالبًا ما يكون لكل منتج تطبيقه الخاص للتحكم. هذا يجعل التطبيق معقدًا، ويمكن أن يجعل استخدامه صعبًا. يمكن ربط جميع المنتجات بنظام واحد عبر وحدة تحكم مركزية، والتي يمكن بعد ذلك تشغيله مركزيًا، على سبيل المثال من خلال جهاز لوحي حائطي. وهذا يزيد بشكل كبير من سهولة استخدام الوظائف المتاحة التي لا حصر لها.

المتطلبات

كي يتسنى دمج منتجات ذكية مختلفة في نظام واحد، يلزم توفر وصلات بينية مناسبة. ولسوء الحظ، ليست كل المنتجات متوافقة دائمًا مع بعضها البعض. لذلك من الضروري أن تطلب النصيحة من تاجر متخصص. وكما هو الحال مع جميع الأجهزة الذكية، تُعد وصلة التيار، ووجود شبكة WLAN مطلبًا أساسيًا.



الوصف

من خلال تقنيات المعيشة المساعدة / مركز تحكم المنزل الذكي Smart Home، يمكن مراقبة جميع الوظائف المهمة للمنزل المتصل، والتحكم فيها مركزيًا. وتُعد الأجهزة (على سبيل المثال، في شكل جهاز لوحي حائطي)، والبرامج (أي برنامج الكمبيوتر الفعلي) مكونين مختلفين يتم تقديمهما معًا في كثير من الأحيان (مثل ما يسمى بالحزمة).

الاستخدام

التحكم الذكي في الإضاءة، وأجهزة فتح الأبواب، والاتصالات، والأجهزة المنزلية: هناك عدد كبير من المنتجات الذكية



مستشعر النشاط

الاستخدام

يُعد النشاط البدني المنتظم عاملاً أساسياً في الحفاظ على الصحة العامة على المدى الطويل.

ويمكن ارتداء مستشعرات النشاط بشكل مريح على الجسم، وتسجيل عدد الخطوات اليومية واستهلاك الطاقة والمسافات المقطوعة بشكل غير ملحوظ.

ويمكن بعد ذلك تقييم هذه البيانات باستخدام أحد التطبيقات، وتقديم نظرة ثابتة دقيقة لنمط نشاط الفرد. وهذا يساعد على تحفيز الذات على ممارسة المزيد من النشاط الحركي، أو مناقشة القيم مع الطبيب المعالج، أو أخصائي العلاج الطبيعي.

المتطلبات

لكي تكون قادراً على تقييم بيانات الحركة المقيسة، يلزم وجود جهاز مناسب (هاتف ذكي، أو جهاز لوحي).



الوصف

يمكن ارتداء مستشعرات النشاط على المعصم مثل الساعة. فهي تقوم بتسجيل الحركات الجسدية، وترسل البيانات إلى الهاتف الذكي للتقييم.



الفرن الذكي

وفي بعض الموديلات، يمكن أيضاً استخدام الهاتف الذكي لإلقاء نظرة داخل الفرن عبر الكاميرات المدمجة. بالإضافة إلى ذلك، يتم تنفيذ التنظيف المرهق للأفران الحديثة بمساعدة برامج خاصة. هذا أمر مريح، خاصة للأشخاص الذين يعانون من قيود في المهارات الحركية الدقيقة، أو التحكم في القوة.



المتطلبات

تماماً مثل المواقد الكهربائية التقليدية، تتطلب الأفران الذكية أيضاً وصلة عالية الجهد، ويجب تركيبها بواسطة فنيين مؤهلين. واعتماداً على الوظيفة المطلوبة، يلزم أيضاً وجود هاتف ذكي، وشبكة WLAN

الوصف

وجود شيء لذيذ في الفرن هو شيء رائع. تدعم الأفران الذكية إعداد الطعام؛ من خلال ضبط درجة الحرارة، والمدة المثلى تلقائياً، أو نقل عملية الطهي إلى الهاتف الذكي عبر الكاميرات الداخلية.

الاستخدام

الاضطرار إلى النهوض مراراً وتكراراً لمعرفة مدى نضج الطعام في الفرن قد يكون مرهقاً. وينطبق هذا بشكل خاص على الأشخاص ذوي القدرة المحدودة على الحركة. الفرن الذي يتم التحكم فيه عن طريق جهاز محمول يوفر مرات الذهاب إليه.



الحماية من السطو

ويمكن أيضًا نقل صور الكاميرا مباشرةً إلى الأجهزة.
وبالتالي تتمكن -خلال العطلات- من التحقق ما إذا كانت الشقة أو المنزل آمنًا.
وتوفر ما يُسمى بمحاكاة التواجد حماية متطورة بشكل خاص:
فمن خلال عناصر مختلفة -على سبيل المثال الإضاءة- والضوضاء اليومية؛ مثل الموسيقى، والتلفاز، ونباح الكلاب، تعطي انطباعًا للغرباء عن تواجد الأسرة المفعمة بالحيوية.
وبالتالي، لا يخطر ببال أحد أن المنزل خالي في الوقت الحالي.

المتطلبات

تعتمد المتطلبات على مجموعة متنوعة من المحاكاة المطلوبة.
ويجب أن تكون الأجهزة المستخدمة متوافقة مع التطبيق المثبت على الهاتف الذكي، وسيتم في العادة التحكم بها عن طريق شبكة WLAN.
لذلك من الضروري وجود جهاز، ووصلة WLAN. وينطبق الأمر نفسه على أنظمة الإنذار الذكية. يُرجى طلب المشورة من بائع تجزئة متخصص.



الوصف

تريد أن تشعر بالأمان التام في المنزل.
وهذا ينطبق بشكل خاص على مقاومة «الزائرين غير المرغوبين».
توفر أنظمة الإنذار الذكية ومحاكاة التواجد حماية متطورة ضد السرقة، وتمكنك من النوم بهدوء في الليل، أو خلال العطلات.

الاستخدام

تُستخدم أنظمة الإنذار الذكية التكنولوجية الحديثة للحماية من السطو.
حيث يتم ربط كاشفات الحركة، والمستشعرات مع أنظمة إنذار بصرية وصوتية، ويمكن بدء تشغيل النظام بأكمله عبر الهاتف الذكي، أو إلغاء تنشيطه في حالة حدوث إنذار خاطئ.



الثلاجة الذكية

الذين يعانون من مشاكل في الذاكرة. حيث يمكن للثلاجات الذكية أيضًا أن تدعم الأشخاص ذوي الإعاقات الجسدية؛ من خلال فتح الباب، ودرج التجميد تلقائيًا. كما توفر العديد من التطبيقات القابلة للاتصال فرصًا لدعم التغذية الواعية والصحية. فعلى سبيل المثال، يمكن للثلاجة الذكية تقديم اقتراحات لوصفات صديقة لمرض السكري، والتوصية بقائمة تسوق مناسبة. ويوفر التشغيل المتاح عبر الهاتف الذكي أيضًا إمكانية ضبط التبريد بشكل فردي، وبالتالي إطالة العمر الافتراضي للطعام.

المتطلبات

اعتمادًا على الشركة المصنعة والموديل، يلزم وجود اتصال WLAN، بالإضافة إلى التوصيلات الكهربائية والمائية (لمكعبات الثلج)، وإذا لزم الأمر، جهاز محمول (هاتف ذكي/جهاز لوحي) للتحكم. اعتمادًا على الشركة المصنعة والموديل، يلزم وجود اتصال WLAN، بالإضافة إلى التوصيلات الكهربائية والمائية (لمكعبات الثلج)، وإذا لزم الأمر، جهاز محمول (هاتف ذكي/جهاز لوحي) للتحكم.



الوصف

يمكن للثلاجات الذكية أن تفعل أكثر من «مجرد» تبريد الطعام. واعتمادًا على المورد والتجهيزات، فإنها توفر -على سبيل المثال- إمكانية نقل محتويات الثلاجة بصريًا إلى الهاتف الذكي عبر الكاميرات الداخلية. ويمكن أيضًا إنشاء قائمة تسوق عبر شاشة، وإرسالها إلى الهاتف الذكي. كما يتوفر لك الدعم؛ مثلًا من خلال فتح الثلاجة، أو إخراج الأدرج في حيز التجميد.

الاستخدام

إن القدرة على إلقاء نظرة رقمية داخل الثلاجة أثناء التسوق ليست ممتعة فقط للأشخاص

بيانات الاتصال



LEBEN - PFLEGE - DIGITAL
Kompetenzzentrum Pflege 4.0

LEBEN – PFLEGE – DIGITAL
Kompetenzzentrum Pflege 4.0

Sekretariat TEL 14

Ernst-Reuter-Platz 7

10587 Berlin



www.lebenpflagedigital.de << الموقع الإلكتروني

info@lebenpflagedigital.de << البريد الإلكتروني

+49 (0) 30 / 314-740 55

هاتف

يتم تنفيذ مشروع LEBEN - PFLEGE – DIGITAL بواسطة شركة Albatros gGmbH ومختبر DAI-Labour التابعين للجامعة التقنية في برلين، ويتم تمويله من قبل لجنة مجلس الشيوخ للعلوم

والصحة والرعاية والمساواة في برلين.

